

فبلا نموذج ( C )  
مساكات الأراضى (٩٦٩ - ٤٩٤)م٢



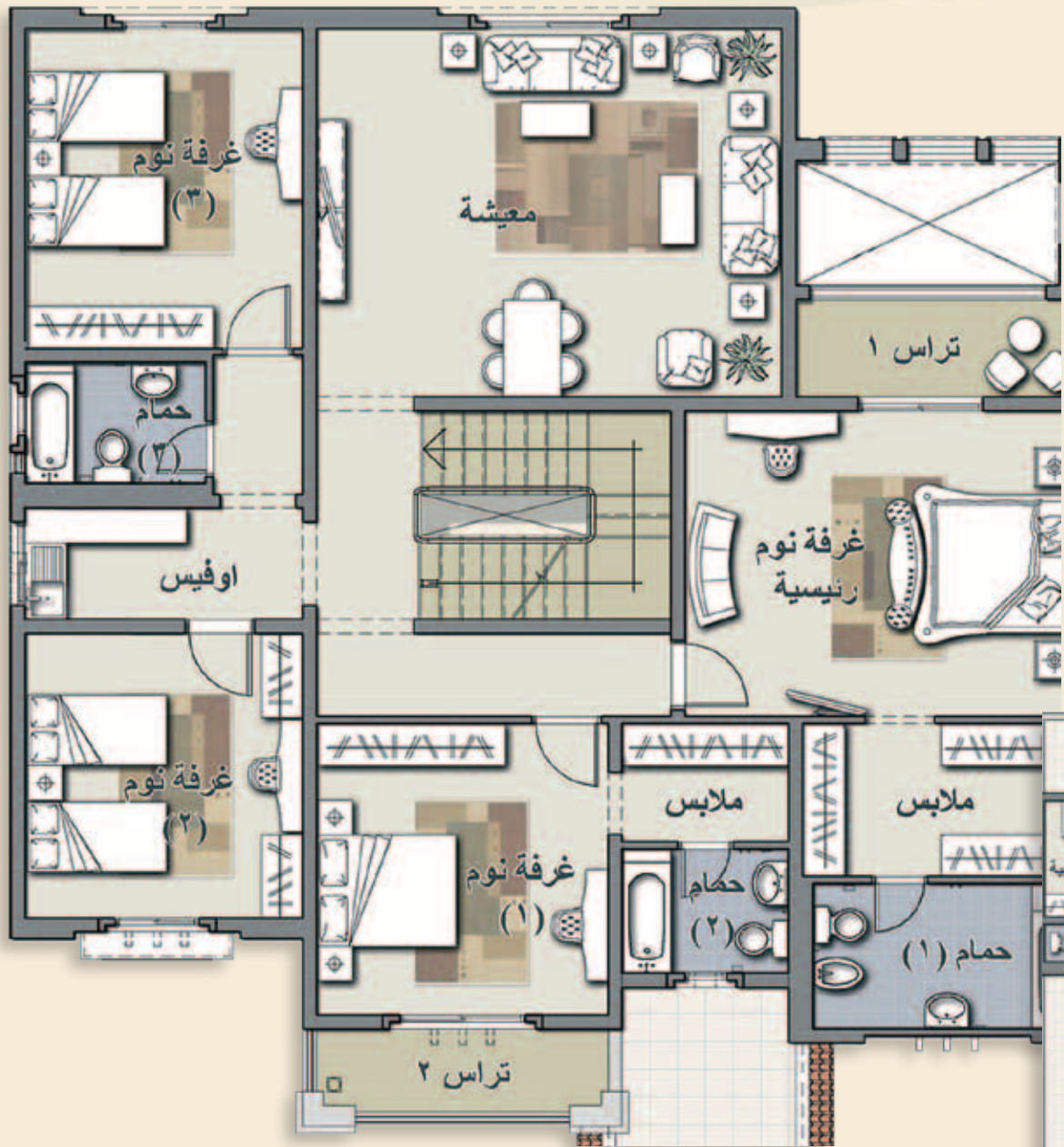
## مسقط أفقى للدور الأول

مسطح الدور الأول ٢م ٢٠٩,٣٢

٤,٥٥ × ٥,٩٠ م	غرفة نوم رئيسية
٢,٢٥ × ٤,١٥ م	حمام نوم رئيسي ١
٢,٣٠ × ٤,٢٠ م	ملايس نوم رئيسي
١,٦٠ × ٤,٣٠ م	تراس ١
٤,٣٥ × ٤,٤٠ م	غرفة نوم ١
١,٨٠ × ٢,٦٠ م	ملايس
١,٩٥ × ٢,٦٠ م	حمام ٢
١,٤٠ × ٤,٤٠ م	تراس ٢
٤,٢٠ × ٤,٣٥ م	غرفة نوم ٢
١,٨٠ × ٤,٢٠ م	أوقيس
٤,٢٠ × ٤,٨٠ م	غرفة نوم ٣
٢,٠٥ × ٢,٧٥ م	حمام ٣
٥,٥٠ × ٦,٩٠ م	غرفة معيشة

مسطح الملحق العلوي ٢م ٤٠,٣٨

١,٤٠ × ٢,٧٠ م	حمام
٢,٦٥ × ٣,٤٠ م	غرفة مربية
١,٥٥ × ٣,٣٥ م	غرفة غسيل



## مسقط أفقى للدور الأرضي

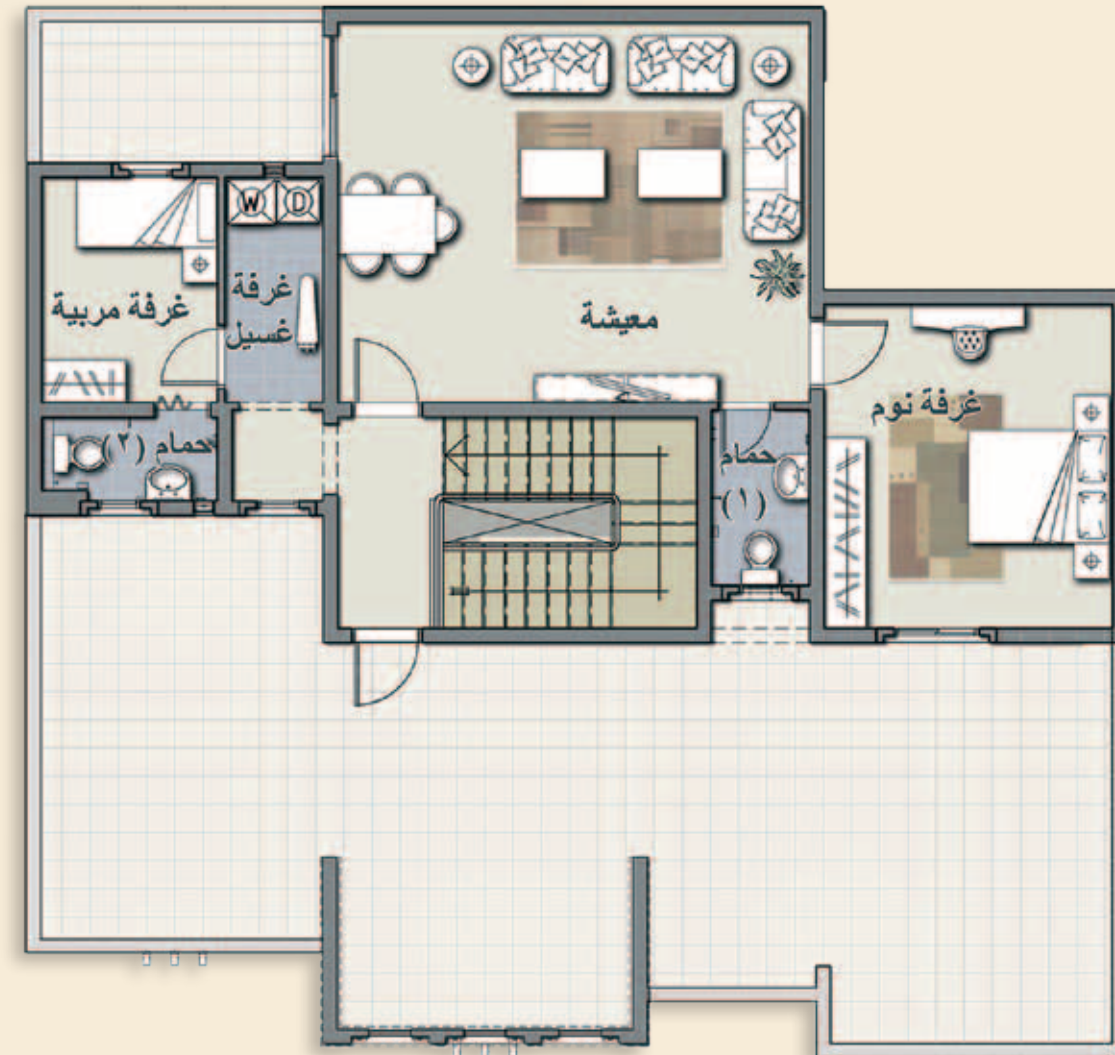
المسطح الإجمالي ٢م ٥٢٥  
مسطح الدور الأرضي ٢م ٢٣٣

٣,٩٥ × ٤,١٥ م	مكتب
٢,٦٥ × ٤,٧٥ م	مدخل الضيوف
٤,٤٠ × ٥,٦٥ م	مجلس ضيوف
١,٩٥ × ١,٨٥ م	حمام ١
٢,٢٥ × ١,٨٥ م	مغاسل
٤,٨٥ × ٥,٩٠ م	غرفة طعام
١٢,٥٥ م	مدخل العائلة
٥,٥٥ × ٦,٩٠ م	غرفة معيشة
٤,٢٠ × ٤,٣٥ م	مطبخ
٢,٠٥ × ٤,٠٥ م	تراس
٢,٠٠ × ٢,٦٥ م	حمام ٢
٤,٢٠ × ٤,٨٠ م	غرفة نوم
٣٨ م	أماكن انتظار السيارات
٢,٠٠ × ٤,٢٠ م	غرفة حارس + حمام ٣

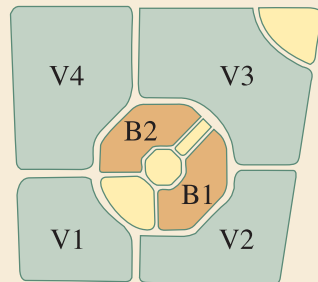


الأبعاد الموضحة للفراغات هي الأبعاد بين محاور الحوائط والمسقط الإجمالي يشمل سمك الحوائط الخارجية وتشكيل الواجهات والمداخل والسلالم والمرات الداخلية وأماكن انتظار السيارات

المسطح الإجمالي للفيلا	مسطح الملحق العلوي
٢م ٥٩٠	٢م ١٠٥,٥٦
٤,٨٠ × ٤,٣٠ م	غرفة نوم
٥,٥٠ × ٦,٩٠ م	معيشة
١,٦٠ × ٢,٦٥ م	حمام ١
٢,٦٥ × ٣,٤٠ م	غرفة مربية
١,٤٠ × ٢,٧٠ م	حمام ٢
١,٥٥ × ٣,٣٥ م	غرفة غسل
١,٥٠ × ١,٥٠ م	موزع



المخطط العام لتسمات الرياض



مناطق الفيلات  
مناطق العمارات

الأسطح (Roof)

أرضيات : سيراميك  
الحمامات والمطابخ : سيراميك  
حوائط : سيراميك  
أسقف : دهانات بلاستيك  
الأدوات الصحية والخلاطات : من أجود الأنواع

السلام

درج : رخام  
حوائط : دهانات بلاستيك  
أسقف : دهانات بلاستيك  
وزرة : رخام

الشبابيك

ألومنيوم ملون وزجاج ملون مزدوج

الأبواب

باب الفيلا وباقي الأبواب خشب زان الإكسسوار المعدني من أجود الأنواع

الواجهات الخارجية

مواد مقاومة للعوامل الجوية

التوصيلات الكهربائية

جميع التوصيلات والإكسسوارات من أرقى الخامات

وزرة : بورسلين

التراصات الخارجية

أرضيات الأرضي : رخام  
أرضيات الأول : بورسلين - سيراميك  
الحوائط والأسقف : مواد مقاومة للعوامل الجوية

الحدائق الخاصة

وتشمل الأرصفة الجانبية والمساحات الخضراء ونظام الري

الملحق العلوي

غرفة النوم والمعيشة

أرضيات : بورسلين  
حوائط : دهانات بلاستيك  
أسقف : دهانات بلاستيك + كرانيش  
وزرة : بورسلين

غرفة المربية

أرضيات : سيراميك  
حوائط : دهانات بلاستيك  
أسقف : دهانات بلاستيك  
وزرة : سيراميك

الدور الأرضي

المجلس والمكتب وصالة الطعام والمعيشة

أرضيات : رخام  
حوائط : دهانات بلاستيك  
أسقف : دهانات بلاستيك + كرانيش  
وزرة : رخام

حمام ومغاسل الضيوف

أرضيات : رخام  
حوائط : دهانات بلاستيك  
أسقف : دهانات بلاستيك + كرانيش  
وزرة : رخام على ارتفاع الحوض

غرفة نوم الضيوف

أرضيات : بورسلين  
حوائط : دهانات بلاستيك  
أسقف : دهانات بلاستيك + كرانيش  
وزرة : بورسلين

الدور الأول

غرفة النوم والمعيشة

أرضيات : بورسلين  
حوائط : دهانات بلاستيك  
أسقف : دهانات بلاستيك + كرانيش



نسمات الرياض